



ИНСТИТУТ
ХУДОЖЕСТВЕННОГО
ОБРАЗОВАНИЯ

Институт художественного образования РГПУ им. А.И.Герцена

осуществляет подготовку квалифицированных
специалистов
на всех уровнях образования:



БАКАЛАВРИАТ

МАГИСТРАТУРА

АСПИРАНТУРА

направление:

44.03.01 Педагогическое образование

профили:

- **Образование в области изобразительного и декоративно-прикладного искусства**
- **Дополнительное образование (в области дизайна и компьютерной графики)**

Образование в области изобразительного и декоративно-прикладного искусства

Форма обучения: *очная, заочная*

Присваиваемая степень: *академический бакалавр*

Срок обучения: *4 года (очная), 5 лет (заочная)*

Количество мест (бюджет): *45 (очная), 15 (заочная)*

Количество мест (внебюджет): *45 (очная), 30 (заочная)*

Вступительные испытания:

- Рисунок (профессиональное испытание) 55 мин.балл
- Живопись (профессиональное испытание) 55 мин.балл
- Русский язык (СОО – ЕГЭ, ПО – письменно) 45 мин.балл
- Обществознание (СОО – ЕГЭ, ПО – письменно) 45 мин. балл



Дополнительное образование (в области дизайна и компьютерной графики)

Форма обучения: *очная, заочная*

Присваиваемая степень: *академический бакалавр*

Срок обучения: *4 года (очная), 5 лет (заочная)*

Прием осуществляется только на **внебюджетной основе**

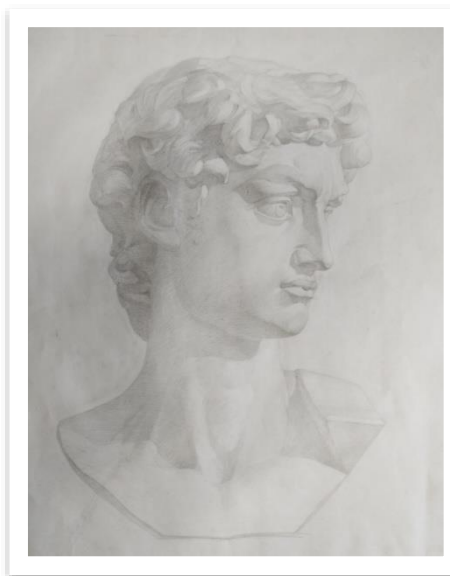
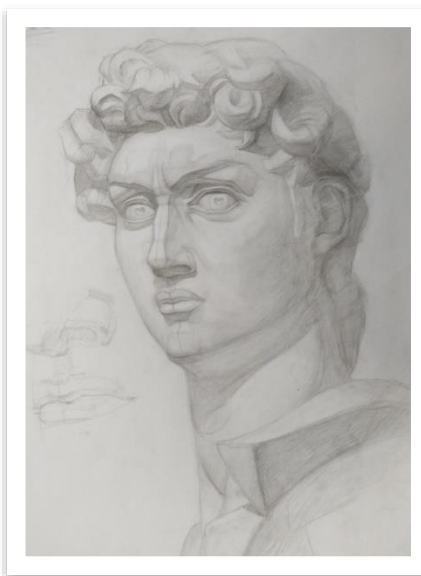
Количество мест (внебюджет): *60 (очная), 30 (заочная)*

Вступительные испытания:

- Русский язык (СОО – ЕГЭ, ПО – письменно) 45 мин.балл
- Обществознание (СОО – ЕГЭ, ПО – письменно) 45 мин. балл
- СОО – вступительное испытание по выбору поступающего (история/математика/литература/ин. язык) 40 мин.балл
- ПО – Рисунок (профессиональное испытание) 55 мин.балл



Примеры вступительных экзаменационных работ по рисунку и живописи



Прием на целевое обучение в 2021 году

Право на прием на целевое обучение по образовательным программам высшего образования за счет бюджетных ассигнований федерального бюджета в пределах установленной квоты имеют граждане, которые в соответствии со статьей 56 Федерального закона "Об образовании в Российской Федерации" заключили договор о целевом обучении.

Форма договора:

https://www.herzen.spb.ru/uploads/wdegusarowa/files/%D0%94%D0%BE%D0%B3%D0%BE%D0%B2%D0%BE%D1%80_%D0%B4%D0%B2%D1%83%D1%85%D1%81%D1%82%D0%BE%D1%80%D0%BE%D0%BD%D0%BD%D0%B8%D0%B9%202020.pdf

Университет не предоставляет перечень организаций, направляющих граждан на целевое обучение, а также не осуществляет их подбор. Данным вопросом поступающие и (или) их законные представители занимаются самостоятельно.

Документы, предоставляемые в приемную комиссию института:

- Заявление (заполняется секретарем ПК)
- Паспорт + ксерокопия
- Документ об образовании (оригинал и/или ксерокопия)
- Фотографии 3x4 (6 штук)
- СНИЛС (копия)
- Документы, подтверждающие индивидуальные достижения
- Медицинская справка по форме 0-86У





направление:

44.04.01 Педагогическое образование

магистерские программы дневного отделения:

- **Искусство**

(бюджет/внебюджет)

Модули: живопись, рисунок, декоративно-прикладное искусство, масляная живопись и арт-рынок

- **Дизайн и компьютерная графика**

(только внебюджет)

В этом году институт художественного образования
открывает
НОВОЕ НАПРАВЛЕНИЕ:

50.04.01 Искусства и гуманитарные науки

магистерская программа дневного отделения:

- **Пластические искусства и арт-стратегии**
(только внебюджет)
Модуль: Масляная живопись

Программы магистратуры

Форма обучения: *очная*

Присваиваемая степень: *магистр*

Срок обучения: *2 года (очная)*

Количество мест (бюджет): *30 (Искусство)*

Количество мест (внебюджет): *60 (Искусство),
30 (Дизайн и компьютерная графика)
10 (Пластические искусства и арт-стратегии)*

Вступительное испытание:

История искусств (письменно, просмотр самостоятельных учебно-творческих работ: живопись, рисунок, ДПИ, дизайн)

Результаты вступительных испытаний оцениваются по 100–балльной шкале



Документы, предоставляемые в приемную комиссию института:

- Заявление (заполняется секретарем ПК)
- Паспорт + ксерокопия
- Документ о высшем образовании (оригинал и/или ксерокопия)
- Для негосударственных вузов – ксерокопия лицензии и свидетельства об аккредитации
- Фотографии 3x4 (6 штук)
- СНИЛС (копия)
- Медицинская справка по форме 0-86У





Контактная информация университета и института:

Санкт-Петербург, наб. р. Мойки, д. 48, корпус 6

Как к нам добраться: автобусы: 3, 7, 22, 27 (остановка «ул. Большая Конюшенная»); троллейбусы: 1, 5, 7, 10, 11, 22 (остановка «ст. м. Невский Проспект») или пешком 5-10 минут от ст. м. «Гостиный двор» или «Сенная площадь», «Адмиралтейская»

Вход в ИХО РГПУ им. А. И. Герцена осуществляется с ул. Казанской, д. 5.

Институт на сайте университета: <https://www.herzen.spb.ru/main/structure/inst/arts/>

Группа вконтакте: <https://vk.com/herzenarteducation>

Группа для абитуриентов вконтакте: <https://vk.com/club8772123>

Телефон: (812) 314-49-84

E-mail: art@herzen.spb.ru

КАК НАС НАЙТИ:



Будем рады видеть
Вас в стенах
Герценовского
университета и
нашего института!

